



Jusqu'à 1 T



Description

Machine idéale pour **tester et déterminer la limitation de vitesse** des quadricycles, motos, quads et motos à trois roues.

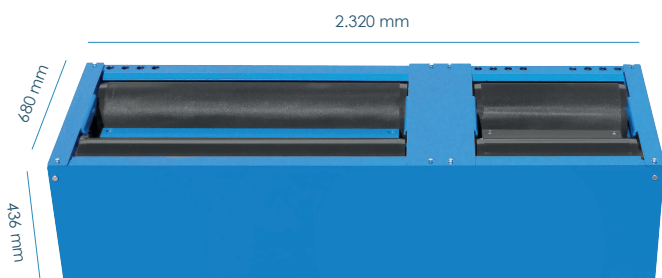
Châssis en acier à haute résistance assemblé selon le **système exclusif "Perfect-fit"**, qui caractérise **tous les châssis de la marque Ryme**, avec une grande **précision d'ajustement**, évitant la possibilité d'erreurs humaines dans l'assemblage et donnant un aspect imbattable.

La mesure de la vitesse est obtenue par un **codeur incrémental monté sur l'axe du rouleau avant**. Compte tenu de la résolution du codeur, une grande **précision de lecture est obtenue, supérieure à $\pm 0,1$ km/h**.

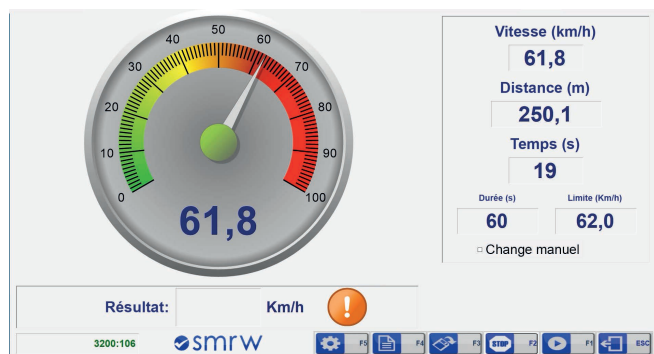
Smooth surface, painted in epoxy that provides the rollers a high durability.

Données Techniques et Dimensions

Capacité maximale de charge par essieu	1 T
Vitesse d'essai maximale	120 km/h
Largeur de voie min / max	200 - 1.600 mm
Échelle de mesure	1 km/h - 0,1 m
Tension	230 V 50 Hz
Longueur des rouleaux	495 / 1.000 mm
Diamètre des rouleaux	202 mm
Distance entre les essieux	360 mm
Alimentation pneumatique	8 bar
Poids	500 kg



Logiciel



Équipement Standard

- ✓ Compteur de vitesse avec frein électrique
- ✓ Console de commande
- ✓ Contrôle électronique et logiciel SMRW
- ✓ Rouleaux spéciaux pour une adhésion parfaite

Équipement en option

Équipement en option



Stabilisateur de tension

Console de fin de ligne (consulter)