

Jusqu'à 250 kg



## Description

Banc de vitesse **conçu pour être encastré** ou en surface, idéal pour vérifier le tachymètre et le limiteur de vitesse des cyclomoteurs. Châssis en acier à haute résistance assemblé selon le **système exclusif "Perfect-fit"**, qui caractérise **tous les cadres de la marque Ryme**, avec une grande **précision d'ajustement**, évitant la possibilité d'erreurs humaines dans l'assemblage et donnant un aspect imbattable.

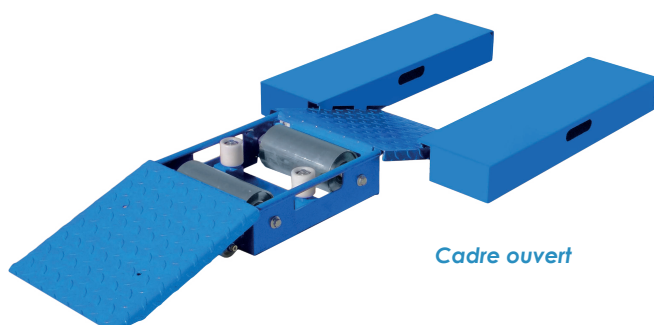
La mesure de la vitesse est obtenue par un **codeur incrémental monté sur l'axe du rouleau avant**. Compte tenu de la résolution du codeur, une grande **précision de lecture est obtenue, supérieure à ± 0,1 km/h**.

La surface est lisse et recouverte d'un traitement antioxydant qui confère aux rouleaux une grande durabilité.

- ✓ Rouleau arrière mobile pour ajuster différents diamètres de roue
- ✓ Cadre à encastrer ou à installer sur la surface

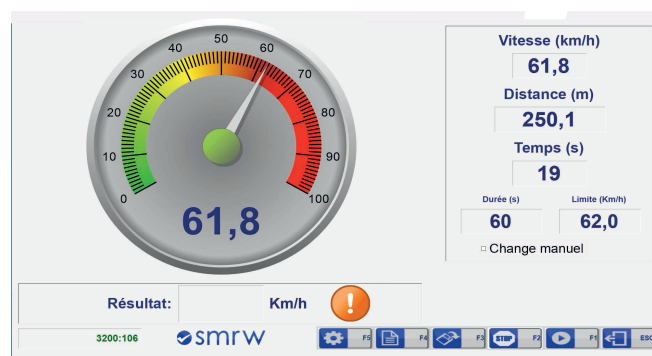
## Données Techniques et Dimensions

Charge maximale par essieu	250 kg
Vitesse d'essai maximale	120 km/h
Longueur des rouleaux	195 mm
Diamètre des rouleaux	150 mm
Distance entre les essieux des rouleaux (3 positions)	a) 366 mm b) 308 mm c) 250 mm
Résistance au roulement	< 0,1 Nm
Poids de l'équipement	56 kg
Poids de la plate-forme	9 kg



Cadre ouvert





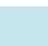
## Logiciel

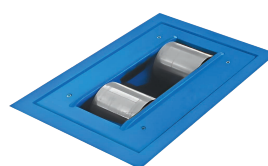


## Équipement Standard

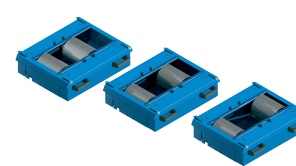
- ✓ Velocímetro de ciclomotores
- ✓ Rampas de acceso
- ✓ Plataforma de apoyo para los pies
- ✓ Control electrónico y software SMRW

## Équipement en option

Équipement en option	
	Stabilisateur de tension
	Pince de la roue avant
	Pince pneumatique
	Kit de masse d'inertie pour l'étalonnage
	Rampe / plate-forme
	Console de fin de ligne (consulter)



Cadre intégré



Distance réglable des rouleaux