

Compatible avec les véhicules à essence



## Description

L'**analyseur de gaz RY-3200AG** est un équipement moderne, préparé et prêt à répondre aux exigences de **OIML R00 Classe 1 et 0, ISO 3930, UNE 8251, bar 90, bar 97, U.S EPA ASM.**

Basé sur la **technologie infrarouge**, il **mesure jusqu'à 5 gaz** et d'autres paramètres tels que le Lambda CO corrigé, la température de l'huile et le régime. Il est très utile pour **détecter les problèmes d'allumage et d'injection** ainsi que pour **améliorer la consommation de carburant.**

- ✓ Capacité de mesure de l'échappement double
- ✓ Adapté à la mesure et au calcul du Lambda dans les véhicules BPL, GNC et GNL

## Données Techniques et Dimensions

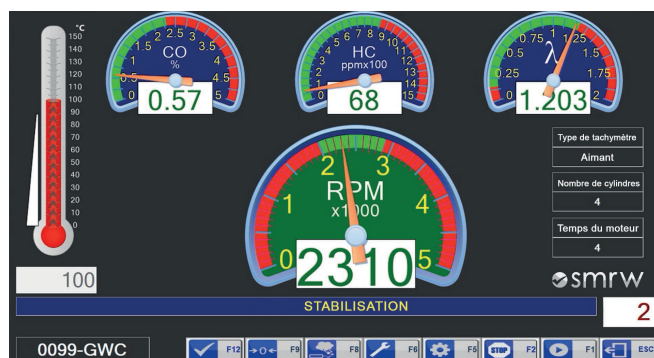
<b>Gaz mesurables</b>	HC / CO / CO <sub>2</sub> / O <sub>2</sub> / NO <sub>x</sub> (op.)
<b>Calcul du facteur Lambda et CO corrigé</b>	
<b>Température de stockage</b>	-50 °C à 70 °C
<b>Température fonctionnement</b>	-10 °C à 55 °C
<b>Pression atmosphérique</b>	750 à 1.150 mbar
<b>Élimination automatique de l'eau et des particules</b>	
<b>Alimentation électrique</b>	115 - 230 V 1,5 A 47 - 63 Hz
<b>Règlements</b>	OIML R99 ISO3930 BAR97
<b>Il dispose d'une base de données et d'une évaluation des rejets</b>	
<b>Dimensions et poids</b>	400 x 400 x 190 mm 10 kg

## Équipement en option

Équipement en option	
	Stabilisateur de tension
	Tachymètre et kit d'accessoires pour la mesure du nombre de tours par minute
	Tachymètre et kit d'accessoires pour la mesure du nombre de tours par minute
	EOBD et logiciel
	NO <sub>x</sub> capteur
	Kit opacimètre avec certificat de mise en service module F
	Tuyau double pour la sonde
	Kit d'adaptation du tuyau d'échappement moto

Adaptation électro-pneumatique pour l'auto-étalonnage au moyen de bouteilles de gaz étalon internes

## Logiciel



## Équipement Standard

- ✓ Module analyseur de gaz
- ✓ Sonde de prélèvement
- ✓ Logiciel SMWR et contrôle électronique
- ✓ Compteur de température

## Plage de mesure et Résolution

Gaz	Plage de mesure	Régulière	Haut
HC	0 - 20.000 ppm	1 ppm	1 ppm
CO	0 - 15 %	0,01 %	0,01 %
CO <sub>2</sub>	0 - 20 %	0,1 %	0,1 %
O <sub>2</sub>	0 - 25 %	0,01 %	0,01 %
NO <sub>x</sub> (op.)	0 - 5.000 ppm	10 ppm	10 ppm
Lambda		0,8 - 1,2	

Mesures	Plage de mesure	Résolution
Régime	0 - 9.999 rpm	10 rpm
Température de l'huile	- 5 à 150 °C	1 °C

