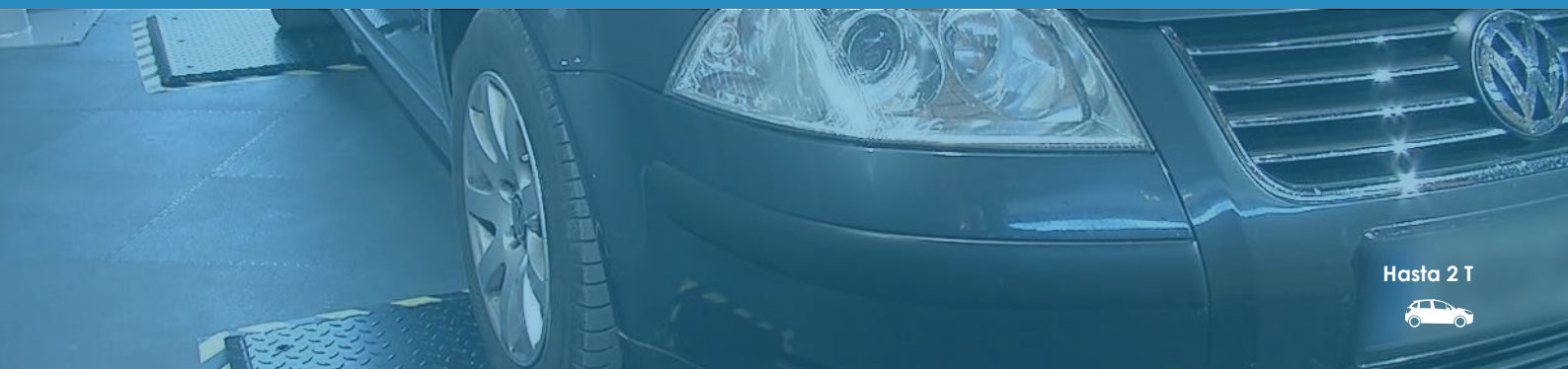




Detector de Holguras de Vehículos Ligeros

DLJ5N-4 (neumático)



Hasta 2 T



Descripción

El equipo **DLJ5N-4 electro-neumático** se utiliza para comprobar el estado de los ejes de **vehículos ligeros y de sus componentes**.

Permite observar los posibles desgastes y holguras causados por los mismos. **Cuatro placas** de prueba instaladas a nivel del suelo son guiadas en sus movimientos transversales por los interruptores montados en la lámpara de mano.

Movimientos de las placas del DLJ5N-4:



Datos Técnicos y Dimensiones

Máxima carga por eje	2 T
Voltaje	230 V - 50 Hz
Fusible de protección	5 A
Lámpara LED	12 V - 6 W
Presión Nominal	8 bar
Presión Neumática min/max	7 / 12 bar
Caudal de aire mínimo	250 l/min
Fuerza empuje	2.500 N
Desplazamiento por lado	50 mm
Velocidad de desplazamiento	2,6 cm/s
Dimensiones bastidor (obra civil + equipo)	965 x 670 x 213 mm
Consumo	Por señales

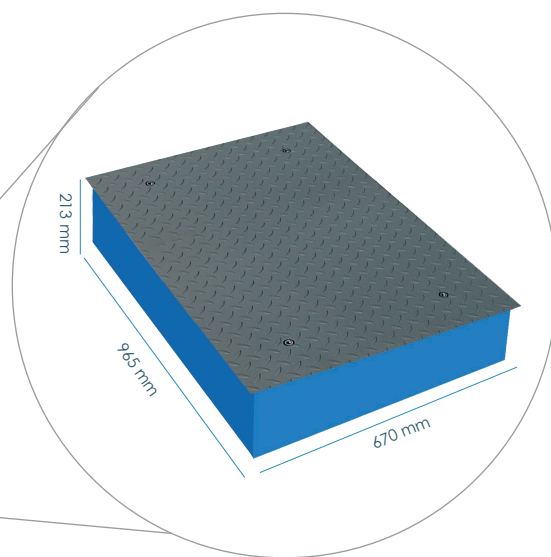
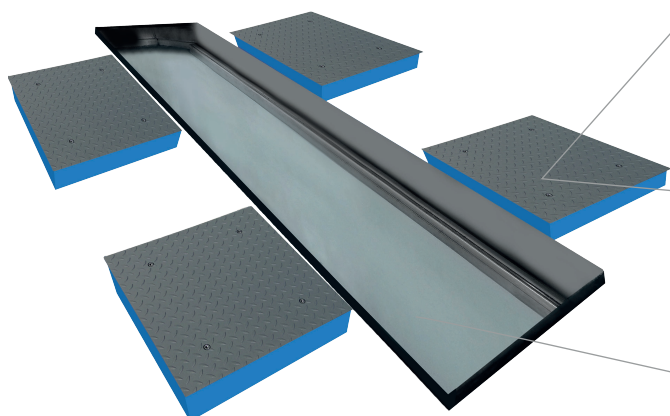
Equipamiento Estándar

- 4 placas de funcionamiento electro-neumático
- Caja eléctrica
- Linterna/mando de control

Equipamiento Opcional

Equipamiento opcional	
	Linterna LED control inalámbrico
	Base para linterna
	Cargador linterna
	Cámara de suelo con control inalámbrico
	Display + control sistema de cámaras

	Dimensiones y peso placas:	903 x 606 mm 115 kg
--	----------------------------	------------------------



Consulta nuestras posibilidades de fosos prefabricados o de obra civil.