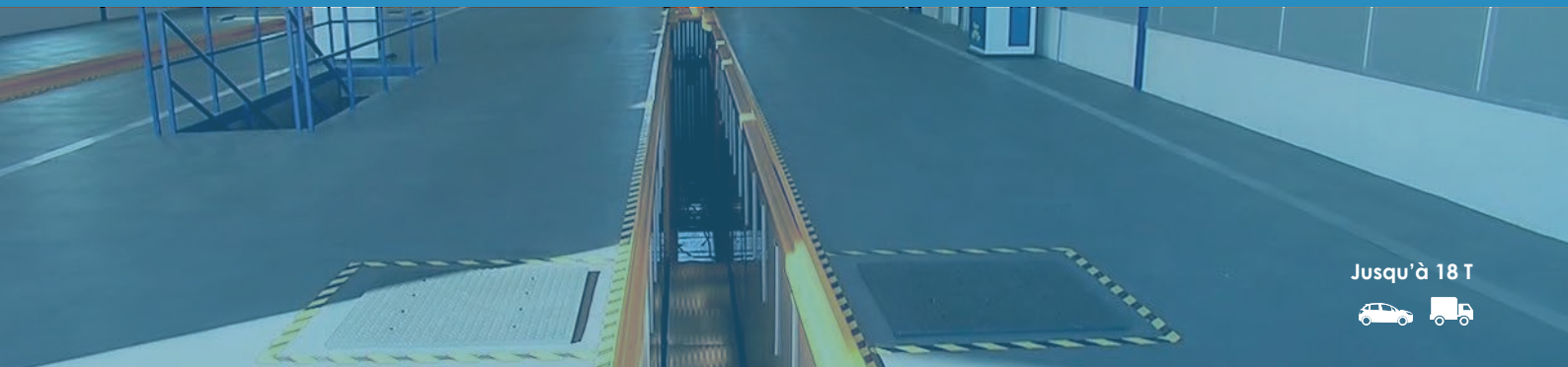




Détecteur de jeu à essieu pour Véhicules Lourds DHU TOTAL



Jusqu'à 18 T



Description

Le détecteur **électro-hydraulique DHU TOTAL** est utilisé pour vérifier l'état des essieux des véhicules **jusqu'à 18 T par essieu**.

Il permet d'observer l'usure et le relâchement éventuels provoqués par celle-ci. **Deux plaques d'essai** installées sur le sol au niveau du sol sont guidées dans leurs quatre mouvements transversaux par des interrupteurs montés sur la baladeuse.

Mouvements des plaques du DHU TOTAL :  

Données Techniques et Dimensions

Capacité maximale de charge par essieu	18 T
Puissance du moteur	2,2 kW
Tension (triphasee)	400 V - 50 Hz
Protecteur thermique	4,5 - 6,3 A
Lampe LED	12 V - 6 W
Capacité du réservoir de l'unité hydraulique	15 - 18 l Huile SAE-10
Pompe hydraulique	15 l/min
Force de poussée	30.000 N
Déplacement latéral	105 mm
Vitesse de déplacement	6,4 cm/s
Dimensions du cadre	705 x 705 x 165 mm
Consommation	2,2 kW

Équipement Standard

- ✓ 2 plaques électro-hydrauliques
- ✓ Unité hydraulique
- ✓ Boîte électrique
- ✓ Torche/contrôleur

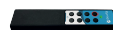
Équipements en option

Équipement en option



Bureau de l'unité hydraulique:
420 x 600 x 1.460 mm 92 kg

230 V alimentation électrique triphasée



Torche sans fil à LED

Base de la torche

Chargeur de torche



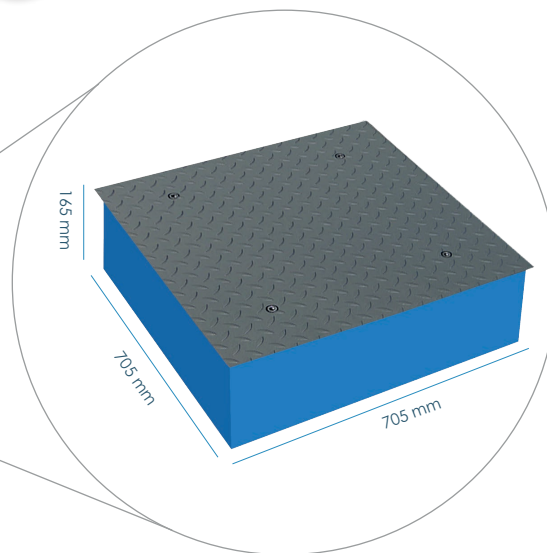
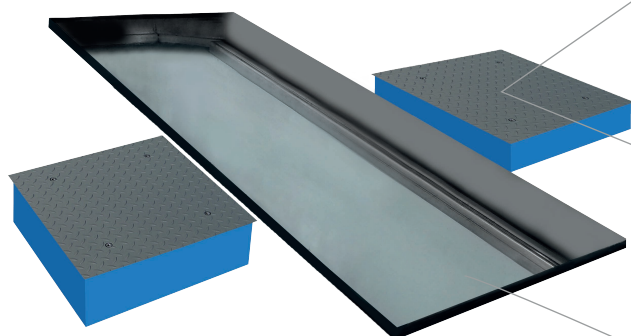
Caméra au sol avec commande sans fil



Contrôle du système d'affichage et de la caméra



Dimensions et poids des plaques: 850 x 850 mm
270 kg



Consultez nos possibilités de les fosses préfabriquées ou de génie civil