



Hasta 4 T



Descripción

El equipo **DHL TOTAL electrohidráulico** se utiliza para comprobar el estado de los ejes de **vehículos ligeros de MMA 3.500 kg**.

Permite observar los posibles desgastes y holguras causados por los mismos. **Dos placas** de prueba instaladas a nivel del suelo son guiadas en sus movimientos transversales por los interruptores montados en la lámpara de mano.

Movimientos de las placas del DHL TOTAL:  

Datos Técnicos y Dimensiones

| | |
|-------------------------------------|----------------------|
| Máxima carga por eje | 4 T |
| Potencia motores | 2,2 kW |
| Voltaje (trifásico) | 400 V - 50 Hz |
| Protector térmico | 4,5 - 6,3 A |
| Fusible de protección | 10 A |
| Lámpara LED | 12 V - 6 W |
| Capacidad depósito grupo hidráulico | 15 - 18 l SAE-10 oil |
| Bomba hidráulica | 15 l/min |
| Fuerza empuje | 12.500 N |
| Desplazamiento por lado | 100 mm |
| Velocidad de desplazamiento | 13 cm/s |
| Dimensiones bastidor | 530 x 530 x 135 mm |
| Consumo | 2,2 kW |

Equipamiento Estándar

- ✓ 2 placas de funcionamiento electro-hidráulico.
- ✓ Grupo hidráulico
- ✓ Caja eléctrica
- ✓ Linterna/mando de control

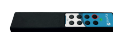
Equipamiento Opcional

Equipamiento opcional



Pupitre grupo hidráulico:
420 x 600 x 1.460 mm 92 kg

Alimentación 230 V Trifásico



Linterna LED control inalámbrico

Base para linterna

Cargador linterna



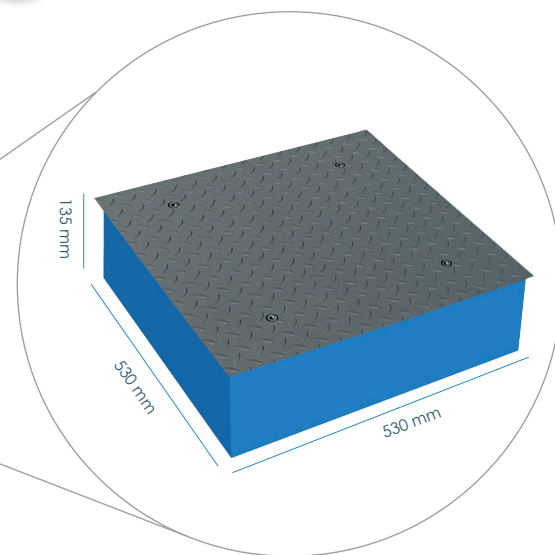
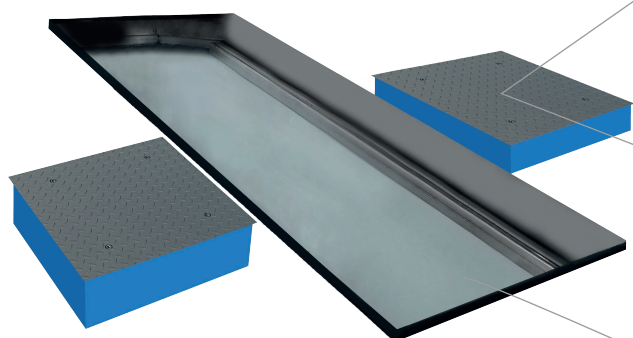
Cámara de suelo con control inalámbrico



Display + control sistema de cámaras



Dimensiones y peso placas: **650 x 650 mm**
132 kg



Consulta nuestras posibilidades de fosos prefabricados o de obra civil.