



Jusqu'à 4 T



Description

Le détecteur de jeu **électro-hydraulique DHL CLASSIC** est utilisé pour vérifier l'état des essieux des **véhicules légers d'un poids total en charge de 3.500 kg**.

Il permet d'observer l'usure et le relâchement éventuels provoqués par celle-ci. **Deux plaques d'essai** installées sur le sol au niveau du sol sont guidées dans leurs mouvements transversaux par des interrupteurs montés sur la baladeuse.

Mouvements de plaques DHL CLASSIC:  

Données Techniques et Dimensions

Charge maximale per essieu	4 T
Puissance du moteur	2,2 kW
Tension (triphasée)	400 V - 50 Hz
Protecteur thermique	4,5 - 6,3 A
Fusible de protection	10 A
Lampe LED	12 V - 6 W
Capacité du réservoir du groupe hydraulique	15 - 18 l Huile SAE-10
Pompe hydraulique	15 l/min
Force de poussée	12.500 N
Déplacement latéral	100 mm
Vitesse de déplacement	13 cm/s
Dimensions et poids du cadre	530 x 530 x 135 mm
Consommation	2,2 kW

Équipement Standard

- ✓ 2 plaques électro-hydrauliques
- ✓ Unité hydraulique
- ✓ Boîte électrique
- ✓ Torche/contrôleur

Équipement en option

Équipement en option



Bureau de l'unité hydraulique:
420 x 600 x 1.460 mm 92 kg

230 V alimentation électrique triphasée



Torche sans fil à LED

Base de la torche

Chargeur de torche



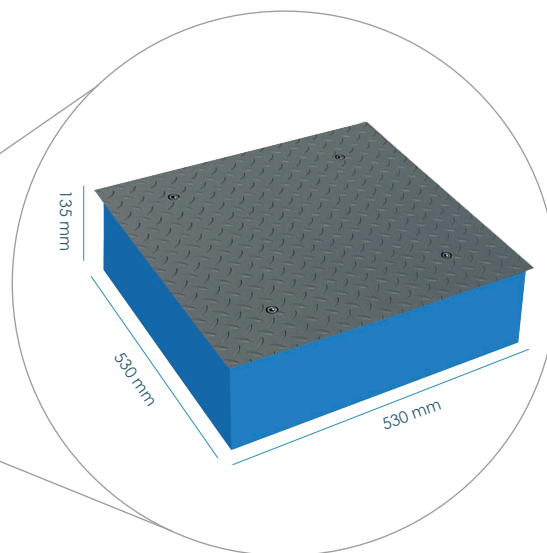
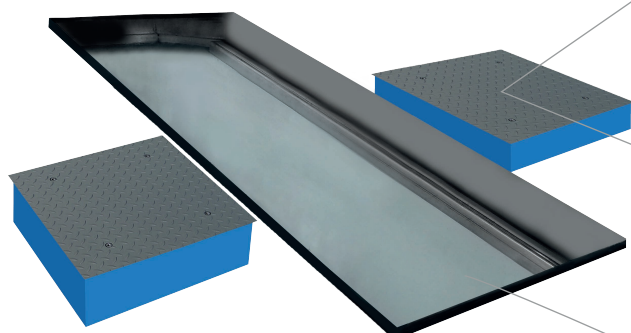
Caméra au sol avec commande sans fil



Contrôle du système d'affichage et de la caméra



Dimensions et poids des plaques: 650 x 650 mm
132 kg



Consultez nos possibilités de les fosses préfabriquées ou de génie civil