



Bis 13 T



## Beschreibung

Der Bremsprüfstand R-HDB800 ist für die Überprüfung der Bremswirkung von LKW bis zu einer maximalen Achslast von 20 Tonnen möglich.

Die Messung erfolgt durch ein verschleißfreies DMS-Messsystem.

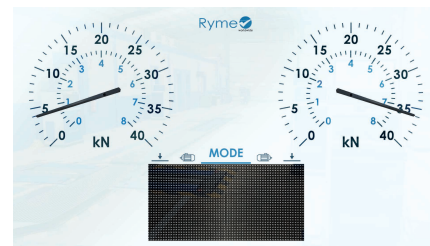
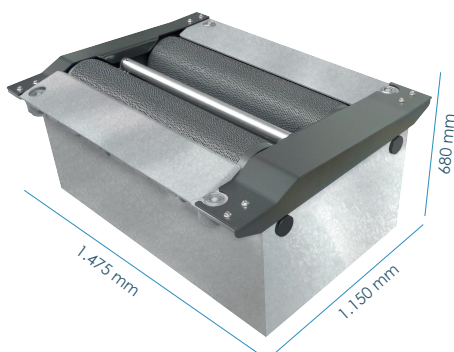
Merkmale:

- ✓ Zwei Prüfungsgeschwindigkeiten
- ✓ Ovalitätstest der Bremsscheibe
- ✓ Elektromagnetische Bremse als Ausfahrhilfe
- ✓ Prüfung von Allrad-Fahrzeugen (Gegenlauf)
- ✓ **ASA-Livestream**
- ✓ Erfüllt die RiLi (10/2011 HU § 29 StVZO)



## Technische Daten und Abmessungen

Max Achslast	20 T
Motorleistung	2 x 11 kW
Prüfungsgeschwindigkeit	2,75 / 4,8 km/h
Max/min Spurweite	3.100 / 850 mm
Spannung	400 V - 50 Hz
Absicherung	3 x 63 A
Thermische Schutzvorrichtung	2 x 18 - 25 A
Rollendurchmesser/Länge	282 / 1.135 (nutzbar 1.135) mm
Abstand zwischen den Rollen	485 mm
Rollenüberhöhung (hinten)	50 mm
Abmessungen und Gewicht (2 Stk.)	1.475 x 1.150 x 680 mm 1.150 kg
Reibkoeffizient	0,9 trocken 0,7 nass
Messbereich	0 - 8 kN / 0 - 40 kN
Messtoleranz	0,01 kN / 1%
Verbrauch	22 / 25 kW



Analoge Konsole  
Uhrzeiger +  
LED-Panel

Optional mit




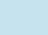



PC Software  
Auf dem Steuerpult

## Lieferumfang

- ✓ Geteilte Rollensatz
- ✓ Industrie-Schaltschrank + Fernbedienung
- ✓ Elektronische Steuerung (SMRW-Software optional)
- ✓ Motor-Softstarter
- ✓ Allrad Modus
- ✓ Motorbremse als Ausfahrhilfe

## Optionale Ausstattung

### Optionale ausstattung

-  Achslastwaage mit 4 Wiegezellen
-  Leerlaufrollen
-  Funkdruckumsetzer 1 - 4 Stk.
-  Ladestation Funkdruckumsetzer mit Alarm
-  Rollenabdeckung



### Bremsprüfgerät-Anschlusskit kompatibel mit ASA Livestream

Im Ryme Worldwide Kit sind die Elektronik und die IT untergebracht, um die Software zu visualisieren und natürlich alle Informationen in Echtzeit an die Analoge Konsole zu senden.



## Hydraulische Hubvorrichtung

Mit Hilfe der Gewichtssimulation durch die Anhebung des Prüfstandes kann auf Basis der Extrapolationsmethode die maximale Bremswirkung ermittelt werden.

- ✓ Bremsprüfstand mit Hubvorrichtung zur Lastsimulation
- ✓ Steuerung mit Fernbedienung
- ✓ Gewichtsmessung mit dyn. Wiegezellen
- ✓ Prüfung der pneumatisch Bremsanlage mit Hilfe von Funkdrucksensoren



Der Bremsprüfstand wird von Hydraulikzylindern angehoben. Ein hydraulischer Kreislauf mit Mengenteilern ermöglicht das synchrone Anheben des Bremsprüfstandes.

<b>Hydraulikgruppe</b>	4 CV
<b>Hub des Zylinders</b>	310 mm
<b>Maximale Zugkraft</b>	15 T

