



Bis 13 T



Beschreibung

Der Bremsprüfstand R-HDB700 ist für die Überprüfung der Bremswirkung von LKW bis zu einer maximalen Achslast von 13 Tonnen möglich.

Die Messung erfolgt durch ein verschleißfreies DMS-Messsystem.

Merkmale:

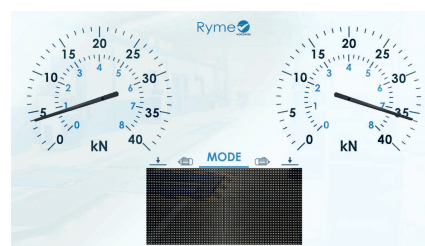
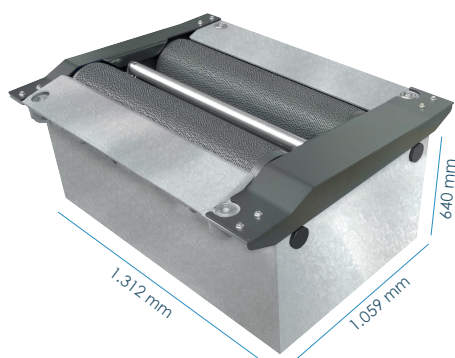
- ✓ Ovalitätstest der Bremscheibe
- ✓ Elektromagnetische Bremse als Ausfahrhilfe
- ✓ Prüfung von Allrad-Fahrzeugen (Gegenlauf)



- ✓ ASA-Livestream
- ✓ Erfüllt die RiLi (10/2011 HU § 29 StVZO)

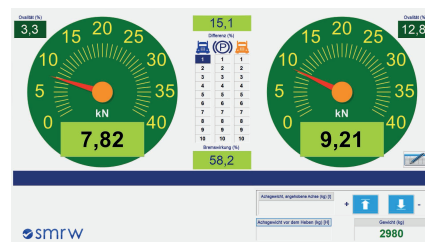
Technische Daten und Abmessungen

Max Achslast	13 T
Motorleistung	2 x 9 kW
Prüfgeschwindigkeit	3 km/h
Max/min Spurweite	2.840 / 850 mm
Spannung	400 V - 50 Hz
Absicherung	3 x 50 A
Thermische Schutzvorrichtung	2 x 18 - 25 A
Roller Diameter / Length	208 / 990 (nutzbar 990) mm
Abstand zwischen den Rollen	407 mm
Rollenüberhöhung (hinten)	50 mm
Abmessungen und Gewicht (2 Stk.)	1.312 x 1.059 x 640 mm 800 kg
Reibkoeffizient	0,9 trocken 0,7 nass
Messbereich	0 - 8 kN / 0 - 40 kN
Messtoleranz	0,01 kN / 1%
Verbrauch	18 kW



Analoge Konsole
Uhrzeiger +
LED-Panel

Optional mit






PC Software
Auf dem Steuerpult

Lieferumfang

- ✓ Geteilte Rollensatz (verzinkt)
- ✓ Industrie-Schaltschrank + Fernbedienung
- ✓ Elektronische Steuerung (SMRW-Software optional)
- ✓ Motor-Softstarter
- ✓ Allrad Modus
- ✓ Motorbremse als Ausfahrhilfe

Optionale Ausstattung

Optionale ausstattung

- Motor mit 2 Geschwindigkeiten
-  Axle weighing scale (4 load cells)
- Leerlaufrollen
-  Funkdruckumsetzer 1 - 4 Stk.
-  Ladestation Funkdruckumsetzer mit Alarm
- Rollenabdeckung



Bremsprüfgerät-Anschlusskit kompatibel mit ASA Livestream

Im Ryme Worldwide Kit sind die Elektronik und die IT untergebracht, um die Software zu visualisieren und natürlich alle Informationen in Echtzeit an die Analoge Konsole zu senden.